

★ 본 내용은 2010학년도 한양대학교 입학전형에 지원하고자 하는 수험생들의 이해를 돕기위하여 만든 계획(안)이며 수시 전형에 본 대학교를 지원할 시에는 추후 확정된 입시 모집요강을 반드시 확인하시기 바랍니다.

※ 본 입학전형계획(안)은 본교의 입시 정책에 따라 추후 변경될 수 있습니다.

<http://www.hanyang.ac.kr/admission>

45 2010학년도 수시모집 주요 사항

46 1. 수시 모집유형별 모집인원

47 2. 수시 전형유형 및 전형요소별 반영비율

48 3. 수시 전형별 세부사항

48 3-1. 수시 1차 모집

[학업우수자]

[한양우수공학인]

[국제학부]

[재능우수자]

[입학사정관]

[외국어우수자]

[지역학생]

51 3-2. 수시 2차 모집

[일반우수자]

[글로벌한양]

[공학인재]

[사랑의실천]

54 4. 수시 학생부 반영교과 및 점수활용지표

54 5. 수시 2차 모집 논술(서울) / 전공적성검사(안산)

2010학년도 수시전형 주요 사항

★ 수시전형 개요

구분	주요사항
수시전형	● 입학사정관제 학생 선발 및 입학사정관 참여 전형 확대 ● 계열별 심층면접 및 논술평가, 전공적성검사 현행 유지
수시 1차	● 고교내신 및 특기자 중심 선발 현행 유지 · 학업우수자 전형 : 단계별 전형 실시 · 국제학부 전형 : 공인어학성적별 인원 선발(토익 9명 / 토플 및 텝스 36명) · 지역학생 전형(안산) : 수능최저학력기준 폐지 및 입학사정관 종합평가 실시 · 외국어우수자 전형(안산) 신설 : 수능최저학력기준 없음
수시 2차	● 계열별 논술평가(서울) 및 전공적성검사(안산) 평가 현행 유지 · 계열별 논술 : 인문사회 / 상경계 / 자연계 · 전공적성검사 : 안산캠퍼스 모집단위

★ 신설된 전형

- 안산캠퍼스 수시 1차 [외국어우수자] ← 글로벌한양전형에서 분리 신설

★ 모집시기가 변경된 전형

- 수시 1차 [국제학부] ← 수시 1 및 수시2 - I 분할모집에서 변경
- 수시 1차 [지역학생] ← 수시 2 - II 에서 모집시기 변경
- 수시 2차 [글로벌한양] ← 수시 2 - I 에서 모집시기 변경

1. 수시 모집유형별 모집인원

구분	전형유형	인원		
		서울	안산	계
수시 1차	학업우수자(서울, 안산)	240	300	540
	한양우수공학인(서울)	80	—	80
	국제학부(서울)	45	—	45
	재능우수자(서울, 안산)	50	96	146
	입학사정관(서울, 안산)	30	10	40
	외국어우수자(안산)	—	40	40
	지역학생(안산)	—	80	80
	7개 전형	445	526	971
수시 2차	일반우수자(서울, 안산)	772	446	1,218
	글로벌한양(서울)	120	—	120
	공학인재(서울)	150	—	150
	사랑의 실천(서울, 안산)	36	24	60
	4개 전형	1,078	470	1,548
합계	11개 전형	1,523	996	2,519

※ 모집인원은 2010학년도 정원 조정에 따라 변경될 수 있음

2. 수시 전형유형 및 전형요소별 반영비율

구분			학생부		서류 (대화성적, 자격증 등)	면접 구술 고사	논술 고사	전공 적성 검사	실기 고사	수능 최저 기준	계	비고	
			교과	비교과									
수시 1차	학업우수자(의예과제외) (서울, 안산)		1단계	100	—	—	—	—	—	있음	100		
			2단계	70	30	—	—	—	—		100		
	학업우수자(의예과) (서울)		1단계	80	20	—	—	—	—	있음	100		
			2단계	40	10	—	50	—	—		100		수리면접
	한양우수공학인(서울)		일괄사정	20	—	30	50	—	—	없음	100	수리면접 인성/잠재력	
	국제학부(서울)		1단계	—	—	100	—	—	—	없음	100	어학 100	
			2단계	—	—	50	50	—	—		100		
	재능 우수자		음악(서울)	일괄사정	—	—	—	—	—	100	없음	100	
			연기특기(서울)	일괄사정	—	—	80	20	—	—	없음	100	
과학(서울, 안산)			일괄사정	20	—	40	40	—	—	없음	100		
미술(안산)			일괄사정	30	—	70	—	—	—	없음	100		
체육(안산)			일괄사정	20	—	80	—	—	—	없음	100		
무용(서울,안산)			일괄사정	30	—	70	—	—	—	없음	100		
체육특기(서울,안산)			일괄사정	—	—	60	40	—	—	없음	100		
입학사정관(서울, 안산)		일괄사정	입학사정관 루브릭 종합평가							없음	100		
외국어우수자(안산)		일괄사정	30	—	70	—	—	—	—	없음	100		
지역학생(안산)		1단계	80	20	—	—	—	—	—	없음	100		
		2단계	—	—	—	100	—	—	—	없음	100		입학사정관평가
수시 2차	일반우수자	서울	우선선발	일괄사정	15	5	—	—	80	—	있음	100	
			일반선발	일괄사정	30	10	—	—	60	—	있음	100	
		안산	일괄사정	30	10	—	—	—	60	—	있음	100	
	글로벌한양	서울	일괄사정	10	—	40	—	50	—	—	없음	100	
	공학인재	서울	일괄사정	80	20	—	—	—	—	—	있음	100	
	사랑의 실천	서울	일괄사정	40	—	—	—	60	—	—	있음	100	
		안산	일괄사정	40	—	—	—	—	60	—	있음	100	



### 3. 수시 전형별 세부사항

#### 3-1. 수시 1차 모집

##### ● 학업우수자

- 1 모집시기 수시 1차
- 2 지원자격 2009년 2월 이후 국내 정규 일반계고교 졸업(예정)자로서 통산 3개 학기 이상 국내고교 성적 취득자
- 3 전형요소 및 반영비율

구분	학생부		수능최저기준	비고
	교과	비교과		
1단계(일정배수)	100	—	있음	의예과 제외
2단계	70	30		

##### ★ 의과대학 의예과

서울캠퍼스 의과대학 의예과	학생부		수리면접고사	수능최저기준
	교과	비교과		
1단계(일정배수)	80	20	—	있음
2단계	1단계 성적의 50		50	

- 4 모집인원 540명(서울 240명, 안산 300명)
- 5 모집단위 예체능을 제외한 전 모집단위
- 6 수능최저학력기준

계열	서울캠퍼스 (★정책학과 및 파이낸스경영학과 제외)	안산캠퍼스
인문계	언어, 외국어, 수리나, 사탐(상위 2개과목 평균)영역 중	언어, 외국어, 수리나, 사탐(상위 2개과목 평균)영역 중
상경계	2개영역 2등급 이내	2개영역 3등급 이내
자연계	언어, 외국어, 수리가, 과탐(상위 2개과목 평균)영역 중 2개영역 2등급 이내, 단, 수리가 또는 과탐영역 중 1개영역이 반드시 포함되어야 함	언어, 외국어, 수리가, 과탐(상위 2개과목 평균)영역 중 2개영역 3등급 이내, 단, 수리가 또는 과탐영역 중 1개영역이 반드시 포함되어야 함
의예과	수리가'는 1등급이면서 언어, 외국어, 과탐(상위 2개과목 평균)영역 중 2개영역 1등급이고 나머지 1개영역 2등급이내	—

##### ★ 정책과학대학 정책학과 및 경영대학 파이낸스경영학과 수능최저학력기준

계열	구분	서울캠퍼스
인문계	정책과학대학 정책학과	언어, 외국어영역이 모두 1등급 또는 언어, 수리나, 외국어영역의 등급 합이 4 이내
상경계	경영대학 파이낸스경영학과	수리나, 외국어영역이 모두 1등급 또는 언어, 수리나, 외국어영역의 등급 합이 4 이내

- 계열별 수능 지정영역을 필수적으로 응시(탐구영역은 반드시 2개 과목 이상 응시)해야 하며, 응시하지 않을 시 지원 부적격자로 처리
  - ☞ 인문계/상경계 필수응시영역 : 언어, 외국어, 수리나, 사탐(2개 과목 이상)
  - ☞ 자연계 필수응시영역 : 언어, 외국어, 수리가, 과탐(2개 과목 이상)

##### ● 한양우수공학인

- 1 모집시기 수시 1차
- 2 지원자격 수학 및 과학분야에 탁월한 능력이 있는 2010년 2월 과학고등학교 (조기)졸업예정자
- 3 전형요소 및 반영비율

구분	학생부(교과)	서류평가(입학사정관평가)	수리면접고사		수능최저기준
			수리면접	인성 및 잠재력	
일괄사정	20	30	40	10	없음

- 4 모집인원 80명
- 5 모집단위 서울캠퍼스 공과대학 지정 모집단위
- 6 기타사항 재학 중 타과로 전과불과

##### ● 국제학부

- 1 모집시기 수시 1차
- 2 지원자격 아래 지원자격 중 하나이상을 충족하는 자로서 본교가 지정한 공인영어시험 성적 이상 소유자
  - ① 국내 정규고교 졸업(예정)자 또는 국내고교 졸업학력 검정고시 합격자
  - ② 국외 정규고교의 2010년 2월 졸업예정자 또는 2008년 2월 이후 졸업자

★ 공인어학성적 (2008. 3. 1이후 취득한 성적에 한하여 인정)
TOEFL(PBT) 600점/ TOEFL(CBT) 250점/ TOEFL(IBT) 105점/ TOEIC 940점/ TEPS 870점

##### 3 전형요소 및 반영비율

구분	공인어학성적	서류(입학사정관평가)	면접고사	수능최저기준
1단계(일정배수)	100	—	—	없음
2단계(최종선발)	30	20	50	

※ 면접시 영어예세이, 영어면접 실시

- 4 모집인원 45명(TOEIC 9명, TOEFL과 TEPS 36명)
- 5 모집단위 국제학부

##### ● 재능우수자

- 1 모집시기 수시 1차
- 2 지원자격 국내 정규고교 졸업(예정)자로서 아래의 분야별 지원자격을 충족하는 자(세부 지원자격은 모집요강 참조)

구분	자격
음악재능(서울)	본교가 인정하는 권위 있는 국제 또는 전국 규모 대회에서 입상한 자
연기특기(서울)	본교가 인정하는 영화상, 영화제, 연극제, TV연기상 수상자나 영화 또는 TV드라마에 일정 횟수 이상 출연한 자
과학재능(서울/인산)	본교가 인정하는 권위 있는 국제대회 입상자 및 참가자 또는 전국 규모 대회 입상자
미술재능(인산)	본교가 인정하는 권위 있는 국제 또는 전국 규모 대회에서 입상한 자
체육재능(인산)	본교가 인정하는 권위 있는 국제 또는 전국 규모 대회에서 입상한 자
무용재능(서울/인산)	본교가 인정하는 권위 있는 국제 또는 전국 규모 대회에서 입상한 자
체육특기(서울/인산)	본교의 체육특기자 선발 인정대회의 입상범위 내에 입상한 자

##### 3 전형요소 및 반영비율

구분	분야	학생부(교과)	서류평가(입학사정관평가)	면접고사	실기고사	수능최저학력기준
일괄사정	음악재능	—	—	—	100	없음
	연기특기	—	80	20	—	
	과학재능	20	40	40	—	
	미술재능	30	70	—	—	
	체육재능	20	80	—	—	
	무용재능	30	70	—	—	
	체육특기	—	60	40	—	

- 4 모집인원 146명(서울 50명, 안산 96명)
- 5 모집단위 분야별 지정 모집단위





● 입학사정관

- 1 모집시기 수시 1차
- 2 지원자격 국내 정규고교 졸업(예정)자로서 학업성적이 우수하고 특정분야에서 탁월한 재능을 갖고 있거나 미래성장잠재력과 가능성을 가지고 근면, 정직 겸손, 봉사의 덕목을 바탕으로 하는 본교의 교육이념인 '사랑의 실천'을 우리 사회에 구현하고 있는 자로서 관련 증빙서류를 통하여 본인의 능력을 증명할 수 있는 자
- 3 전형요소 및 반영비율

구분	서류	면접	위원회 종합평가	수능최저기준
1단계	100	－	－	없음
2단계	－	100	－	
3단계	－	－	100	

- 4 모집인원 최대 40명(서울 30명, 안산 10명)이며, 적격자가 없을 경우 선발하지 않을 수 있음
- 5 모집단위 의과대학, 국제학부, 예체능계열을 제외한 전 모집단위

● 외국어우수자

- 1 모집시기 수시 1차
- 2 지원자격 국내외 정규고교의 2010년 2월 졸업예정자 또는 2008년 2월 이후 졸업자로서 본교가 지정한 언어별 공인어학성적 소유자

★ 공인어학성적(유효기간이 있는 성적은 2008. 3. 이후 성적에 한하여 인정함)	
영어	TOEFL(IBT) 90점, TOEFL(PBT) 580점, TOEFL(CBT) 237점, TOEIC 850점, TEPS 750점
중국어	중국어한어수평고시(HSK) 9급이상
프랑스어	DEL F B1이상 또는 DALF 취득자 또는 TEF B1이상 취득자
일본어	일본어 능력시험(JLPT) 1급

- 3 전형요소 및 반영비율  
〈안산캠퍼스〉

구분	학생부(교과)	공인어학성적	수능최저기준
일괄사정	30	70	없음

- 4 모집인원 안산캠퍼스 40명
- 5 모집단위 안산캠퍼스 지정 모집단위

● 지역학생

- 1 모집시기 수시 1차
- 2 지원자격 안산시 소재 정규고교(전문계고교 제외)에서 입학 후부터 고교 전 과정을 이수(예정)한 2008년 2월 이후 고교졸업(예정)자
- 3 전형요소 및 반영비율

구분	학생부		입학사정관 종합평가(면접)	수능최저기준
	교과	비교과		
1단계(일정배수)	80	20	－	없음
2단계	－		100	

- 4 모집인원 80명(안산캠퍼스 80명)
- 5 모집단위 예·체능을 제외한 안산캠퍼스 전 모집단위

3-2. 수시 2차 모집

● 일반우수자 — 공학인재 전형과 중복지원 가능

- 1 모집시기 수시 2차
- 2 지원자격 국내정규고교 2010년 2월 졸업예정자 및 졸업자, 고교졸업학력 검정고시 합격자 및 교육법에 의하여 이와 동등이상의 학력이 있다고 인정된 자
- 3 전형요소 및 반영비율

서울캠퍼스	구분		학생부		논술고사	수능최저기준	비고
			교과	비교과			
	우선선발	일괄사정	15	5	80	있음	모집인원의 50% 선발(의예과 우선선발 제외)
	일반선발	일괄사정	30	10	60	있음	
안산캠퍼스	구분		학생부		전공적성검사	수능최저기준	비고
			교과	비교과			
	일괄사정		30	10	60	있음	

- 4 모집인원 1,218명(서울 772명 / 안산 446명)
- 5 모집단위 예체능을 제외한 전 모집단위
- 6 수능최저학력기준

● 일반선발		
계열	서울캠퍼스(★정책학과 및 파이낸스경영학과 제외)	안산캠퍼스
인문계·상경계	언어, 외국어, 수리'나', 사탐(상위 2개과목 평균)영역 중 2개영역 2등급 이내	언어, 외국어, 수리'나', 사탐(상위 2개과목 평균)영역 중 2개영역 3등급이내
자연계	언어, 외국어, 수리'가', 과탐(상위 2개과목 평균)영역 중 2개영역 2등급 이내. 단, 수리'가' 또는 과탐영역 중 1개 영역이 반드시 포함되어야 함	언어, 외국어, 수리'가', 과탐(상위 2개과목 평균)영역 중 2개영역 3등급이내. 단, 수리'가' 또는 과탐영역 중 1개 영역이 반드시 포함되어야 함
의예과	수리 '가'는 1등급이면서 언어, 외국어, 과탐(상위 2개과목 평균)영역 중 2개영역 1등급이고 나머지 1개영역 2등급이내	－

★ 일반선발 정책학과, 파이낸스경영학과 수능최저학력기준

계열	구분	서울캠퍼스
인문계	정책과학대학 정책학과	언어, 외국어영역이 모두 1등급 또는 언어, 수리'나', 외국어영역의 등급 합이 4 이내
상경계	경영대학 파이낸스경영학과	수리'나', 외국어영역이 모두 1등급 또는 언어, 수리'나', 외국어영역의 등급 합이 4 이내

● 우선선발 수능최저학력기준

계열	서울캠퍼스
인문계·상경계	언어, 외국어, 수리'나', 사탐(상위 2개과목)영역 중 2개영역 1등급이내 ★ 정책학과, 파이낸스경영학과 : 언어, 외국어, 수리'나', 모두 1등급
자연계	언어, 외국어, 수리'가', 과탐(상위 2개과목)영역 중 2개영역 1등급이내 또는 수리'가', 과탐 II(1개과목) 모두 1등급이내

- 계열별 수능 지정영역을 필수적으로 응시(탐구영역은 반드시 2개 과목 이상 응시)해야 하며, 응시하지 않을 시 지원 부적격자로 처리
  - ⇨ 인문계/상경계 필수응시영역 : 언어, 외국어, 수리'나', 사탐(2개 과목 이상)
  - ⇨ 자연계 필수응시영역 : 언어, 외국어, 수리'가', 과탐(2개 과목 이상)



●글로벌한양

1 모집시기 수시 2차

2 지원자격 아래 지원자격 중 1개 이상 충족자로서 본교가 지정한 해당언어별 공인어학성적 소유자

- ① 국내 정규고교의 2008년 2월 이후 졸업(예정)자로서 국어와 영어교과(인문·사회계열 지원자), 영어와 수학교과(상경계열 지원자), 과학과 수학교과(자연계열 지원자)에서 교과별 상위 3개 과목 평균등급이 2.5등급이내인 자
- ② 국내 정규고교의 2008년 2월 이후 졸업(예정)자로서 외국어에 관한 전문교과 및 국제에 관한 전문교과를 15단위 이상 이수한 자
- ③ 국외 정규고교의 2010년 2월 졸업예정자 또는 2008년 2월 이후 졸업자로서 본교가 지정한 해당언어별 공인어학성적 소유자

★ 공인어학성적(유효기간이 있는 성적은 2008. 3. 1이후 성적에 한하여 인정함)	
영어	TOEFL(iBT) 102점, TOEFL(PBT) 600점, TOEFL(CBT) 250점, TOEIC 930점, TEPS 870점
중국어	중국어한어수평고시(HSK) 9급 이상
독일어	ZD 또는 ZMP 또는 TestDAF 취득자

3 전형요소 및 반영비율

구분	학생부(교과)	서류평가(입학사정관평가)	논술고사	수능최저기준
일괄사정	10	40	50	없음

4 모집인원 120명

5 모집단위 서울캠퍼스 지정 모집단위

●공학인재 – 일반우수자 전형과 중복지원 가능

1 모집시기 수시 2차

2 지원자격 수학 및 과학분야에서 탁월한 능력이 있는 2009년 2월이후 국내 정규 일반계고교(전문계고교 제외) 졸업(예정)자로서

아래 중 하나이상의 자격요건을 갖춘 자

- ① 수학과 과학교과의 총 이수단위 합이 35단위 이상인 자
- ② 과학 전문교과를 15단위 이상 이수한 자

3 전형요소 및 반영비율

구분	학생부		수능최저기준
	교과	비교과	
일괄사정	80	20	있음

※ 학생부 반영교과는 수학교과와 과학교과만 반영함

4 모집인원 150명

5 모집단위 서울캠퍼스 공과대학 지정 모집단위

6 수능최저학력기준

계열	서울캠퍼스
자연계	수리'가'영역이 1등급이고, 과탐 3과목 1등급+1등급+4등급 이내
	수리'가'영역이 1등급이고, 과탐 3과목 1등급(과탐Ⅱ)+4등급이내+4등급이내

- 계열별 수능 지정영역을 필수적으로 응시(탐구영역은 반드시 3개 과목 이상 응시)해야 하며, 응시하지 않을 시 지원 부적격자로 처리
  - ☞ 자연계 필수응시영역 : 언어, 외국어, 수리'가', 과탐(3개 과목 이상)

●사랑의 실천

1 모집시기 수시 2차

2 지원자격 아래 항목 중 하나 이상의 자격 요건을 갖춘 국내 정규고교 2010년 2월 졸업예정자 및 졸업자, 고교졸업학력 검정고시 합격자 및 교육법에 의하여 이와 동등이상의 학력이 있다고 인정된 자

국민기초생활보장 수급자 가정	•부, 모, 본인 중 1인 이상이 국민기초생활보장수급자
국가유공자 자녀 및 사회기여자 자녀	•독립유공자의 직계 자녀 및 직계 (외)손)자녀 •해당 법령에 의해 규정된 국가유공자 본인 및 직계자녀(고엽제 후유의증 환자 중 수당지급 대상자, 5·18민주유공자, 특수임무수행자 포함)로 국가로부터 교육지원을 받는 자 ※ 6·25 참전 국가유공자 본인 및 자녀 제외 •군 부사관(준위 포함) 이하직으로 20년 이상 재직한 자의 자녀

3 전형요소 및 반영비율

서울캠퍼스	구분	학생부(교과)	논술고사	수능최저기준
	일괄사정	40	60	있음
안산캠퍼스	구분	학생부(교과)	전공적성검사	수능최저기준
	일괄사정	40	60	있음

4 모집인원 60명(서울캠퍼스 36명 / 안산캠퍼스 24명)

5 모집단위 지정모집단위

6 수능최저학력기준

계열	서울캠퍼스	안산캠퍼스
인문계·상경계	언어, 외국어, 수리'나', 사탐(상위 2개과목 평균)영역 중 2개영역 2등급 이내	언어, 외국어, 수리'나', 사탐(상위 2개과목 평균)영역 중 2개영역 3등급이내
자연계	언어, 외국어, 수리'가', 과탐(상위 2개과목 평균)영역 중 2개영역 2등급 이내. 단, 수리'가' 또는 과탐영역 중 1개 영역이 반드시 포함되어야 함	언어, 외국어, 수리'가', 과탐(상위 2개과목 평균)영역 중 2개영역 3등급이내. 단, 수리'가' 또는 과탐영역 중 1개 영역이 반드시 포함되어야 함

● 계열별 수능 지정영역을 필수적으로 응시(탐구영역은 반드시 2개 과목 이상 응시)해야 하며, 응시하지 않을 시 지원 부적격자로 처리

- ☞ 인문계/상경계 필수응시영역 : 언어, 외국어, 수리'나', 사탐(2개 과목 이상)
- ☞ 자연계 필수응시영역 : 언어, 외국어, 수리'가', 과탐(2개 과목 이상)





4. 수시 학생부 반영교과 및 점수활용지표

가. 교과목 반영 내역

모집구분	모집단위 계열	반영교과	반영과목	반영방법
수시	인문·사회계 / 상경계	국어, 영어, 수학, 사회	이수한 전과목	대학지정
	자연계	국어, 영어, 수학, 과학		
	예·체능계	국어, 영어, 사회		

※ 수시 2차 모집 공학인재전형의 반영교과는 수학, 과학교과이며 이수한 전과목 반영

나. 점수활용지표

모집구분	전형구분	학생부 반영비율	점수활용지표	비고
수시 1차	학업우수자전형(의예과제외)	100%	등급, 평균, 표준편차, 원점수, 이수단위	—
	학업우수자전형(의예과)	100%		2단계시 50%
	한양우수공학인	20%		—
	재능우수자(미술·무용재능)	30%		—
	재능우수자(과학·체육재능)	20%		—
	입학사정관	루브릭 평가		—
	외국어우수자	30%		—
	지역학생	100%		—
수시 2차	일반우수자(우선선발)	20%		—
	일반우수자(일반선발)	40%		—
	글로벌한양	10%		—
	사랑의 실천	40%		—
	공학인재	100%		—

다. 2007년 2월 이전 졸업생 또는 학생부 산출이 어려운 자는 논술/면접/서류평가 등에 의한 비교대신 적용

라. 학년별 반영비율 - 없음

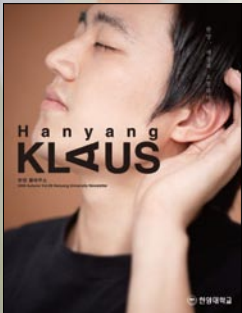
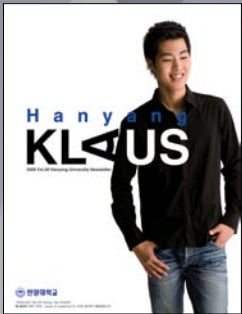
5. 수시 2차 모집 논술(서울) / 전공적성검사(안산)

계열구분	수시 2차 논술(서울캠퍼스)	수시 2차 전공적성검사(안산캠퍼스)
출제영역	<div>● 인문·사회계 → 인문사회 영역 400~500자 2문항 900~1,000자 1문항</div> <div>● 상경계 → 인문사회 영역 400~500자 1문항 → 수리'나' / 통계 2~3문항</div> <div>● 자연계 → 수리'가' 영역 → 과학영역 각 영역별 3~4문항</div>	<div>● 언어능력검사 → 100문항</div> <div>● 사고공간검사 → 120문항 (일반추리력 30문항, 논리력 30문항 공간관계 30문항, 지각판단력 30문항)</div>
시험시간	150분	각 영역별 60분

※ 추후 변경사항은 인터넷 공지예정임

# H a n y a n g K L A U S

한양 클라우스  
2009 Spring Vol.30 Hanyang University Newsletter



21세기 인재의 조건, 리더십  
미래 글로벌 리더를 위한 리더십 지침서

## H A N Y A N G K L A U S

클라우스는 독일어로 '승리의 인도자'를 의미합니다.  
지난 70년간 대한민국을 승리의 길로 이끈 대한민국의 성장 동력  
한양대학교가 만드는 수험생을 위한 리더십 매거진.  
'한양 클라우스'를 만나면, 대한민국을 넘어 세계를 이끌어 갈  
글로벌 리더의 길이 보입니다.

**H A N Y A N G K L A U S**는  
전국 최상위 수험생을 위한 매거진입니다.

한양대학교의 리더십 매거진 <HANYANG KLAUS>는 전국 최상위 1%의 수험생에게 전달되  
는, 21세기 미래 리더들을 위한 매거진입니다. 미래 리더들이 알아야 할 필수 교양지식은 물론  
한양대 입시관련정보, 한양 동문과의 인터뷰, 한양 뉴스 등을 통해 미래 대한민국의 주역  
으로서 꿈을 펼칠 수 있는 다양한 정보를 전달하고 있습니다.